

Zaalhockey 2019-2020

Spelregelpresentatie voor clubscheidsrechters en CS+



Bio

- Mijn clubs: LMHC, Dragons, Antwerp, Zwart-Wit & Blackbirds
- Gespeeld op niveaus: top jeugd & derde helft...
- Ervaring als fluitist: Vanaf m'n jeugd gefloten...
In Nederland als CS+ en in BE als Bond

Verschillen zaal- en veldhockey

- Slaan → pushen
- 5 meter → 3 meter
- Liggend spelen
- Bal van de grond
- In het blok spelen



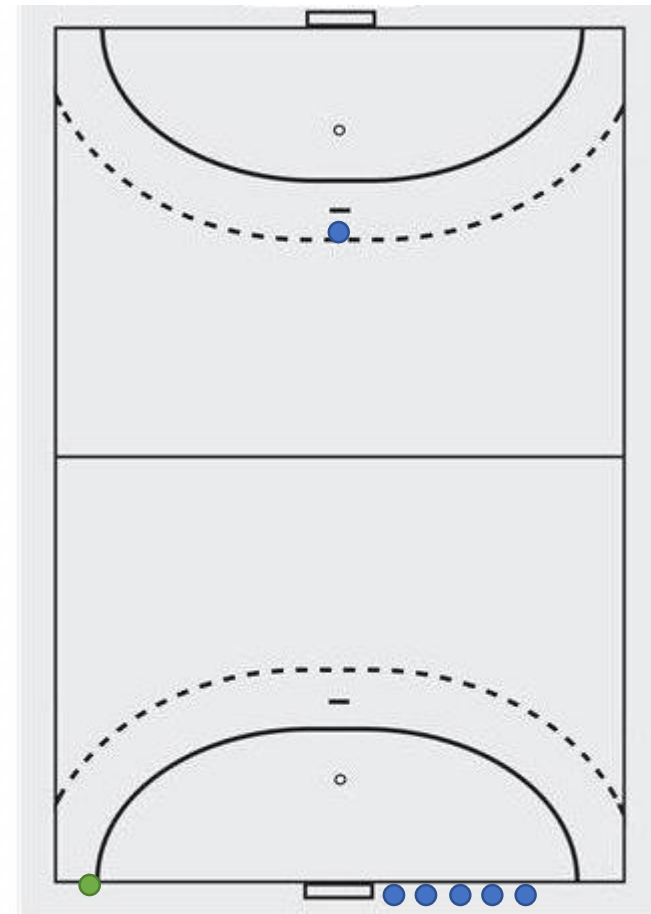
Nieuw dit zaalseizoen 2019-2020 (1)

- **Geen vliegende keep meer**
(net als buiten)

- > 5 speler + 1 keeper
- > 6 spelers

Bij 6 spelers en SC:

- 6 spelers naast de goal (NIEMAND IN DE GOAL)
- 5 spelers naast de goal; 6^{de} speler kop cirkel andere kant veld.



Nieuw dit zaalseizoen 2019-2020 (2)

- **Uitspeelcorner (SC)**

Einde eerste helft / einde wedstrijd + SC:
SC voorbij als bal +3 buiten cirkels is geweest.

- **SC + aanvaller te vroeg inlopen**

Bij te vroeg inlopen aanvaller (voor de bal is gespeeld)
-> aangever achter kop cirkel

Nieuw dit zaalseizoen 2019-2020 (3)

- **Afstand bij.... (tenzij).**

Bij een aanvallende vrije push binnen 3m van de cirkel iedereen op afstand.

Tenzij de bal/vrije push gelijk wordt genomen.

- **Geen kwarten; spelen 2 x20'**

Regelwijziging seizoen 2018-2019

- **Geen** bankwissel meer in de rust

Geen gedoe en gesleep met tassen.

Scheidsrechters blijven staan; **wisselen niet van helft!**

- Teams wisselen wel van helft

- Hoe wissel je ook alweer?

Wisselen binnen 3 meter middenlijn en eigen teambank.

Regelwijziging seizoen 2018-2019

- Spelhervatting na strafcorner mag met beschermende kleding genomen worden net als op het veld.
- Let op:
Ook in de zaal **geen** selfpass bij spelhervatting als je nog beschermende kleding aanhebt van de strafcorner.

Lange corner

- Precies zoals op het veld, dus...
- Per ongeluk = lange corner; opzet = ...
- Loodlijnprincipe
- Bepalingen uitvoering gelijk aan het vrije slag
- Gebaar

Wat is slaan?

- Grote schuifbeweging (inzet vanaf meer dan 50 cm van de bal)

OF

- Zwaaibeweging naar de bal

Wat is slaan: schuifbeweging >50 cm



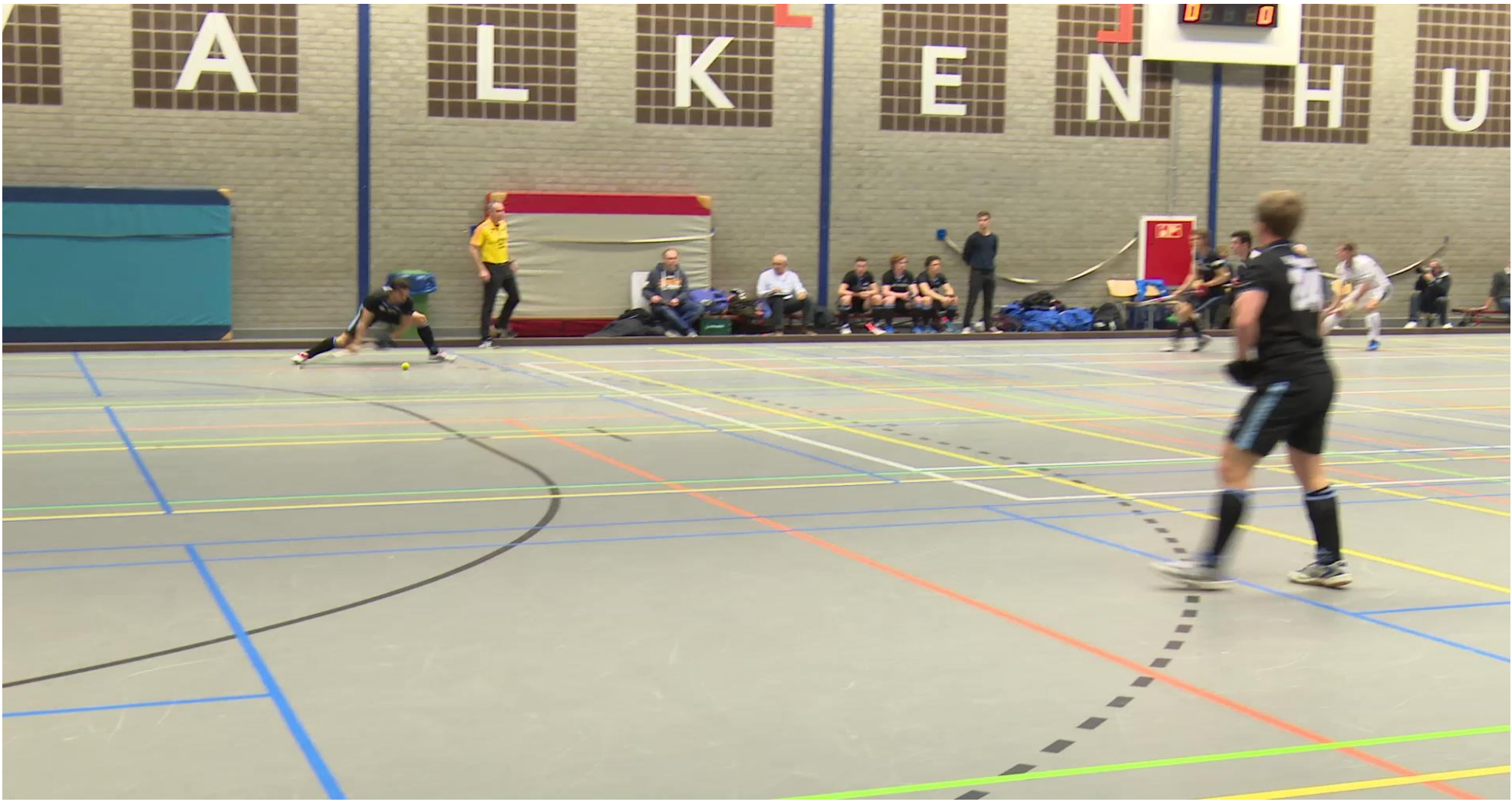
Wat is slaan: stickzwaai naar de bal



Wat is liggend spelen?

- Languit
- Drie steunpunten op de grond
- Wat wel mag:
 - stick horizontaal op de grond leggen met beide handen vasthouden
 - eerst vallen, dan liggen
 - liggend spelende (vliegende) keeper (binnen cirkel)

Wat is liggend spelen?



Wat is liggend spelen?



Bal van de grond: wanneer fluiten we?

- Fluiten:
 - hinder tegenstander
 - pass \geq 10 cm
 - geen voordeel
- Niet fluiten:
 - pass $<$ 10 cm zonder hinder
 - opstuitende stop zonder hinder
 - verdedigende stop in cirkel zonder hinder of gevaar over de achterlijn
 - bal over de zijbalk zonder overtreding: inpush
 - als voordeel geven beter is dan fluiten

Bal van de grond: stuitend



Bal van de grond: pass



Schot op doel: wegwerken

Bal over de grond op doel:

- mag niet (om)hoog worden weggewerkt, tenzij geen hinder of gevaar

Bal boven de grond op doel:

- bal mag alle kanten op (ook hoog/hoger) weggewerkt
- bal moet daarbij uitstuiten, dus:
 - a) meenemen uit de lucht mag niet, maar:
 - b) onmiddellijke controle naar de grond is toegestaan
- gevaarlijk vervolg: strafcorner
- wegslaan = strafbal



Schot op doel: uitstuit via keeper



De keeper

Standaardkeeper

- afwijkend shirt
- mag liggend spelen wanneer hij en de bal in de cirkel zijn (keeper moet volledig in de cirkel *liggen*)
- moet altijd een helm op hebben
- mag niet verder dan middenlijn (behalve om strafbal te nemen)

GEEN Vliegende keep meer....

Wat is 'in het blok spelen'?

1. De bal wordt zeer hard gespeeld
2. Ontvangende stick ligt klaar en laat geen (pass)ruimte
3. Bal wordt van nabij gespeeld (enkele meters)
4. Op of nabij de handen van de ontvanger
5. Ontvanger staat direct achter zijn stick: houdt zijn stick voor het lichaam (zijn/haar voeten)
6. Roekeloosheid en/of opzet bij spelen bal
7. Strafopbouw: fluiten, vermaning, groen, geel
8. → balk dicht met stick = afgesloten; andere weg balbezitter

Voor het blok gezet...? [JA]



Voor het blok gezet...? [NEE, maar...]



Voor het blok gezet...? [JA!]

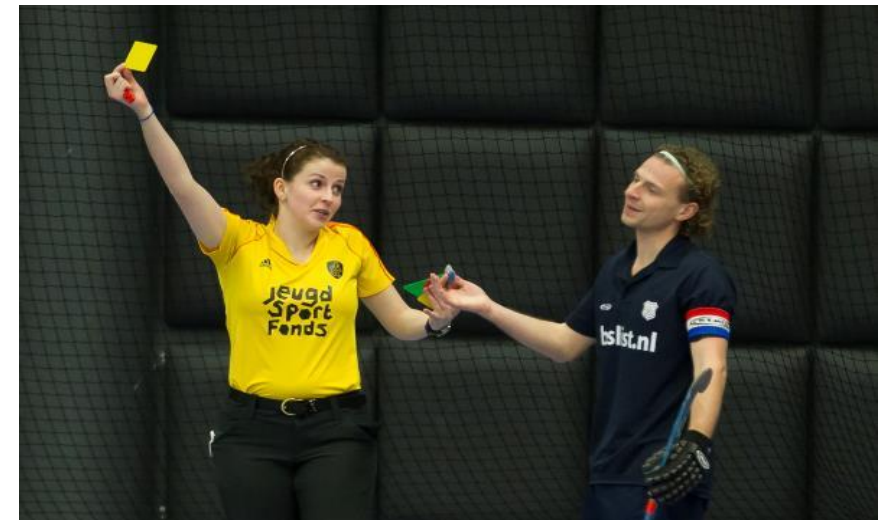


Verkeerde wissel: wat is 'verkeerd'?

- team staat tijdens het lopende spel met minimaal één speler te veel in het veld
- team wisselt tijdens een strafcorner
- team wisselt buiten drie meter van de middenlijn

Verkeerde wissel: wanneer ingrijpen?

- Minimale invloed: vermaning
bij herhaling: ▼ aanvoerder
- Merkbare, directe invloed:
strafcorner + ■ aanvoerder.



Verkeerde wissel: wanneer & hoe ingrijpen?

- Reageer bij een strafcorner die nog niet genomen is en waarbij gewisseld wordt onmiddellijk met het terugdraaien van de wissel en een vermaning. Er volgt geen spelstraf!
- Tijdens een lopende strafcorner beoordeel je de invloed van de wissel.
 - A) Beperkte mate: spel gaat door.
 - B) Voldoende/grote mate: nieuwe sc* (+ aanvoerderskaart).
- OF: wissel door de nemende partij: sc andere kant (+ aanvoerderskaart)
- Vermaan in alle andere gevallen waarbij eveneens sprake is van een fout. Ook daarna kun je bij herhaling de strafmaat proportioneel opvoeren.

* *Let op: als er sprake is van voordeel gaat het spel door en volgt de kaart later.*






Insluiten met meerdere sticks

- Verdedigers moeten een duidelijke (!) opening laten waar de bal doorheen kan worden gespeeld.
- Als ze dat niet doen krijgen ze een vrije push tegen; als het in de cirkel gebeurt dus een strafcorner.
- De bal *doelbewust* tegen de balk klemmen is een opzettelijke overtreding.

Insluiten met meerdere sticks



Persoonlijke straffen

- 2 x  = 
- 2 x  =  (je toont altijd eerst geel en vervolgens rood)
 - DWF:  *geel*  *geel*
- Of direct  = definitieve verwijdering (met schorsing tot gevolg)
- Aanvoerderskaarten als zodanig vermelden
- Invullen DWF (omschrijving!)



Tijdwaarnemers en collega-scheidsrechter

- Afspraken met tijdwaarnemers:
 - > sc op einde speelhelft
 - > straftijd
 - > 'schaduwtijd'
- Afspraken met collega:
 - > algemene aanpak wedstrijd
 - > ondersteuning (wie, wat, waar, wanneer, hoe)
 - > veldverdeling



Begeleiding en teams

- Treed op tegen ongewenst gedrag
- Rustig, vriendelijk, kordaat
- Kort & bondig
- Coach: bank
- Groene kaart coach/begeleider: geen tijdstraf
- Gele kaart coach/begeleider: 5 minuten (tribune)

Publiek

- Incidenteel commentaar
- Grof en/of onophoudelijk?
- Verwijderen dissonant
- Pressiemiddelen

Nuttige informatie

- Nieuwe spelregels KNHB – Youtube
https://www.youtube.com/watch?v=SHUXDRCan7E&feature=emb_logo
- Spelregels KNHB – Youtube
<https://www.youtube.com/playlist?list=PLF9C3Z36XP1svOMesEpGHJvfYc5K19JOB>
- Spelregelsboekjes SCHC
<https://schc.nl/files/nieuws/SCHC%20Spelregelboekje%20Zaalhockey%20editie%20-%20november%202019%20V%204%2001.pdf>



Afsluiting

- Zijn er nog vragen?
- Bedankt voor je aandacht
- Veel plezier dit seizoen!



